

[www.bwpost.net](http://www.bwpost.net)

**BWPOST<sup>+</sup>**  
Regional. Deutschlandweit. Weltweit.

**DIE BWPOST**

**VON A BIS Z**



## Die BWPOST von A bis Z

BWPOST  
www.BWPOST.net

BWPOST  
www.BWPOST.net

Erhalten Sie  
BWPOST<sup>+</sup>  
www.BWPOST.net

Erhalten Sie  
BWPOST<sup>+</sup>  
www.BWPOST.net

### *Herzlich Willkommen bei der BWPOST*



Vielen Dank für Ihr Interesse an der BWPOST. Ihr Vertrauen und Ihre Zufriedenheit sind unsere oberste Maxime, um Ihre Briefe schnell, günstig und zuverlässig zuzustellen. Um Ihnen einen Überblick der BWPOST zu geben, haben wir für Sie das BWPOST A – Z erstellt. Dieses hilft Ihnen, sich schnell und zielgerichtet über unser Dienstleistungsangebot zu informieren.

Wir bieten Ihnen individuelle Lösungen sowie persönliche und kompetente Ansprechpartner für Ihre Portooptimierung.

Wir freuen uns auf eine partnerschaftliche Zusammenarbeit mit Ihnen.

A handwritten signature in blue ink, appearing to read 'I. Blank'.

Ihr Ingo Blank

Geschäftsführer der BWPOST GmbH & Co. KG

## Über uns

Die BWPOST GmbH & Co. KG mit Hauptsitz in Stuttgart ist ein Konzernunternehmen der Südwestdeutschen Medienholding GmbH (u. a. Süddeutsche Zeitung, Stuttgarter Zeitung, Schwarzwälder Bote) und seit 2005 im Bereich der qualitativ hochwertigen Postdienstleistungen in der Region Stuttgart, im Landkreis Ludwigsburg und im Schwarzwald mit eigener Briefzustellung tätig.

Die BWPOST gehört zu den renommierten Postdienstleistern in Deutschland. Für mehr als 2.500 Geschäftskunden optimieren wir die Versandprodukte und lassen diese weltweit qualitativ hochwertig zustellen.

Aufgrund ihrer guten Dienstleistungsstruktur konnte die BWPOST seit Anbeginn dynamische Wachstumszahlen verzeichnen und hat sich am Postmarkt fest etabliert. Es sind derzeit rund 160 Mitarbeiter bei der BWPOST beschäftigt. Hinzukommen rund 2.200 qualifizierte Postzusteller in der Zustellung.

Zu den Kunden der BWPOST zählen regional wie auch überregional tätige Firmen, sowie Städte, Kommunen, Finanzämter, Amtsgerichte und andere öffentliche Einrichtungen.

Es gibt viele Gründe, Postsendungen mit der BWPOST zu verschicken. Preisersparnis, kostenfreie Tagespost-Abholung ab 25 Sendungen und unser Full-Service sind nur einige davon.

Auch für private Haushalte und kleinere Gewerbetreibende bietet die BWPOST Postdienstleistungen an. Briefe können mit BWPOST-eigenen, oder auch individuell gestalteten Briefmarken, frankiert in unseren ServicePoints abgegeben bzw. in einen blauen Briefkasten eingeworfen werden.

Grundlage unseres Erfolges ist eine enge Zusammenarbeit mit unseren Dienstleistern sowie zahlreichen Kooperationspartnern, mit welchen wir ein nahezu flächendeckendes Zustellnetz anbieten können.

## Das Logistik-Zeugnis

—————Kunden betonen unseren Service\*—————

### Außendienst

Wir zaubern Ihnen ein Lächeln ins Gesicht!

### Kundenservice / Innendienst

Wir kümmern uns um Ihre Anliegen!

### Abholung

Sparen Sie Zeit. Lassen Sie abholen.

### Zustellung

Wir bringen es - pünktlich und schnell!

### Gesamtzufriedenheit

1,7

\*Kundenumfrage 2018



## Ihre Pluspunkte auf einen Blick:



### Full-Service aus einer Hand

Wir kümmern uns um Ihren kompletten Postausgang: Briefe, Werbesendungen, Einschreiben, Pakete – für die Region, Baden-Württemberg, Deutschland und die Welt.



### Kostenlose Abholung

Wir verfügen über ein weit verbreitetes Netz an blauen Briefkästen und ServicePoints, an denen Sie Ihre Briefe abgeben können. Auf Wunsch holen wir Ihre gesamte Ausgangspost auch gerne zu fest vereinbarten Zeiten ab.



### Monatliche Rechnungsstellung

Wir gehen für Sie in die finanzielle Vorleistung. Sie erhalten nach erbrachter Leistung eine Rechnung.



### Günstige Tarife

Hohe Einsparung beim Porto.



### Individuelle Lösungen

Jedem Kunden erstellen wir maßgeschneiderte Angebote und bieten persönliche, individuelle Beratung für ihre Portooptimierung.



### Hohe Qualitätsstandards

Sendungsverfolgung, Laufzeit- und Erhaltskontrollen durch darauf spezialisierte und unabhängige Unternehmen sowie Adressrecherchen. Qualitäts- und umweltzertifiziert (DIN EN ISO 9001, DIN EN ISO 14001).



## Persönliche Betreuung

Wir kümmern uns ... Sie bekommen von uns maßgeschneiderte Lösungen rund um Ihren Postausgang. Darüber hinaus haben Sie auch einen persönlichen Ansprechpartner. Sie möchten eine Abholung anmelden? Haben Sie Fragen zu Ihrer Sendung oder möchten Versandmaterial nachbestellen? Unser Kundenservice ist für Sie zu erreichen unter: 0800 711 711 1.

## Inhaltsverzeichnis

### A

Abholung	S. 9
Abholvorbereitung	S. 9
Abholzeit	S. 10
Abrechnung	S. 10
Absender	S. 10
Adressat	S. 10
Adressrecherche	S. 10
Allgemeine Geschäftsbedingungen (AGB)	S. 10
Auslandssendungen	S. 11
Automationsfähigkeit	S. 11

### B

Beförderungsauftrag (BFA)	S. 11
Benachrichtigungskarte	S. 11
Briefformate/-gewichte » <i>siehe Produkte</i>	S. 12
Briefkästen	S. 12
Brieflaufzeiten » <i>siehe Laufzeiten</i>	S. 12
Briefmarken	S. 12
Briefzentren	S. 13
Büchersendung	S. 13
BWPOST climate	S. 13
BWPOST digital	S. 14

### D

Datenschutz	S. 15
Depot	S. 15
Dialogpost » <i>siehe Infopost</i>	S. 15
DIN EN ISO 9001	S. 15
DIN EN ISO 14001	S. 16
Druck und Kuvertierung	S. 16

### E

Einlieferungsmöglichkeiten	S. 17
----------------------------	-------

Einschreiben	S. 17
Einzugsermächtigung	S. 17
Empfänger	S. 18

### F

Fakturierung » <i>siehe Abrechnung</i>	S. 18
Firmenlogo/Kundenlogo » <i>siehe Klischee</i>	S. 18
Formate und Gewichte » <i>siehe Produkte</i>	S. 18
Formulare	S. 18
Frankierung	S. 18
Frankierzone	S. 19
Freimachung (Freimachen)	S. 19

### G

Geschäftskunden	S. 19
-----------------	-------

### H

Homepage	S. 19
----------	-------

### I

Individualbriefmarke	S. 20
Individuallabel	S. 20
Infopost	S. 20
Internationaler Versand	S. 20

### K

Kistenlabel » <i>siehe Kundenkarte</i>	S. 21
Klimaneutraler Versand » <i>siehe BWPOST climate</i>	S. 21
Klischee	S. 21
Kreativmailing	S. 21
Kundenkarte	S. 22
Kundenkategorien	S. 22
Kundenservice	S. 22

## L

Lagerauftrag	S. 22
Laufzeiten	S. 23
Leitregion	S. 23
Leitzone	S. 23

## M

Maschinenfähigkeit	S. 23
Maschinenlesbarkeit	S. 24

## N

Nachsendeauftrag	S. 24
Nachweispflichtige Sendungen » <i>siehe Einschreiben</i>	S. 24
Nationaler Versand	S. 24
Niederlegung	S. 25

## O

Outputmanagement	S. 25
------------------	-------

## P

Päckchen und Paketversand	S. 25
Philatelie	S. 26
Porto » <i>siehe Versandkosten</i>	S. 26
Postfachleerung	S. 26
Postleitzahl	S. 26
Postzustellungsauftrag	S. 27
Preisliste	S. 27
Prelabel	S. 27
Produkte	S. 28
Produktion » <i>siehe Briefzentren</i>	S. 28
Projektgeschäft	S. 28

## Q

Qualitätsmanagement (QM) » <i>siehe DIN EN ISO 9001</i>	S. 29
Qualitätssicherung (QS)	S. 29

## R

Redressmanagement	S. 29
Regionaler Versand	S. 30
Reklamationsmanagement » <i>siehe Sendungsrecherche</i>	S. 30

## S

Sendungsrecherche	S. 30
ServicePoint	S. 30
Sonderaufgabe	S. 31
Standardserie	S. 32

## T

Tourisierung » <i>siehe Projektgeschäft</i>	S. 32
---	-------

## U

Umweltschutz » <i>siehe BWPOST climate</i>	S. 33
Umweltzertifikat » <i>siehe DIN EN 14001</i>	S. 33
Umzug » <i>siehe Nachsendeauftrag</i>	S. 33
Urlaub » <i>siehe Lagerauftrag</i>	S. 33

## V

Versandkosten	S. 33
Versandschein » <i>siehe Formulare</i>	S. 33
Versandtasche	S. 33
Vorausverfügung	S. 34

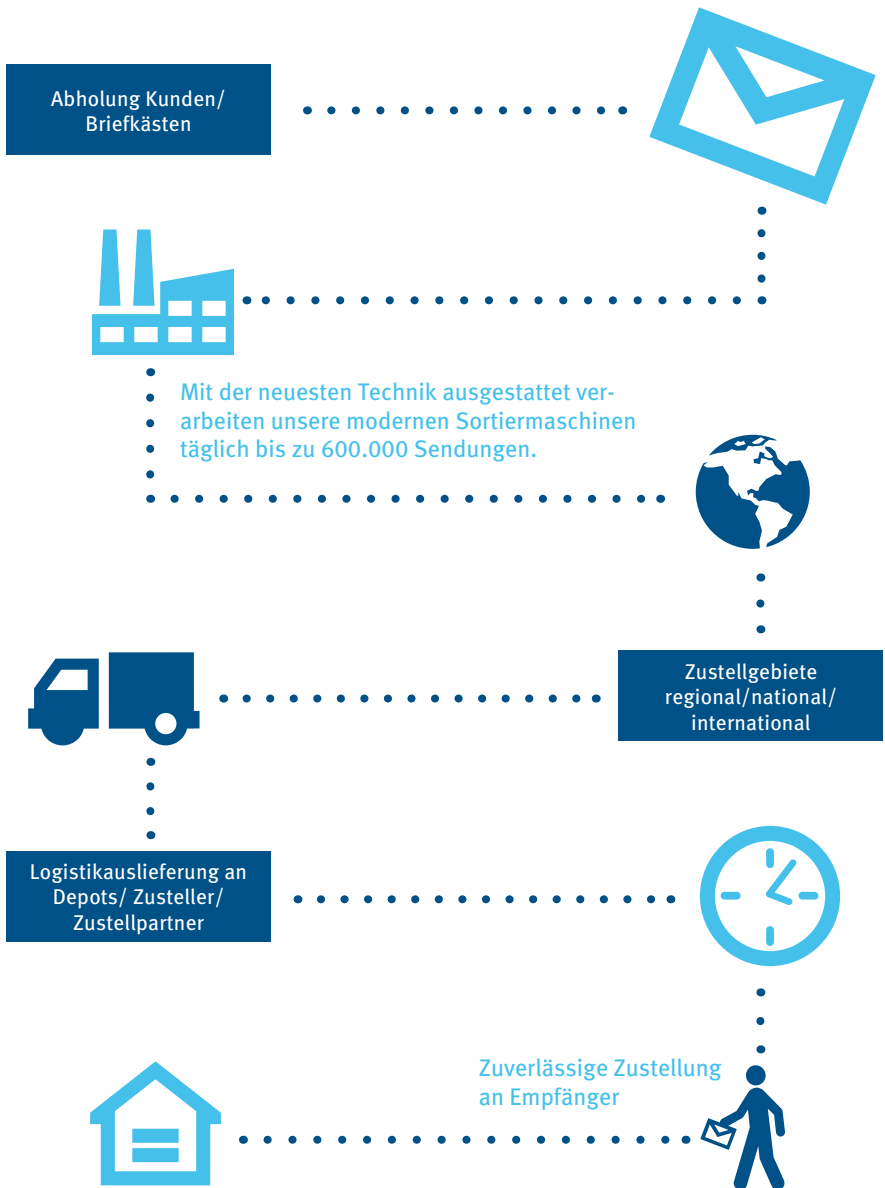
## W

Warensendung	S. 34
Werbesendungen » <i>siehe Infopost</i>	S. 34
Wunschbriefmarke » <i>siehe Individualbriefmarke</i>	S. 34

## Z

Zusatzleistungen	S. 35
Zustellgebiet	S. 35

## Der Weg des Briefes





# A

## Abholung

Gerne holen wir Ihre tägliche Ausgangspost direkt bei Ihnen ab. Sollten Sie durchschnittliche Tagesmengen von mindestens 25 Sendungen haben, ist die Abholung im BWPOST-Gebiet für Sie kostenfrei. Regelmäßige Abholutouren sind möglich. Abholungen auf Abruf oder nicht alltägliche Großmengen müssen bis spätestens 15 Uhr am Vortag telefonisch, per E-Mail oder auf unserer Homepage unter „Service“ angemeldet werden. Für die Abholanmeldung benötigen wir Ihre Kundennummer, Sendungsart (Menge & Gewichte), Abholtag und die Information, ob Kisten beziehungsweise Versandtaschen benötigt werden.



Anzahl Sendungen	Preis
+ 1–24	tägliche Pauschale
+ ab 25	kostenlos

## Abholvorbereitung

Für die Abholung Ihrer Sendungen bitten wir Sie, die Sendungen nach Format und Produkt zu sortieren. Legen Sie die Sendungen richtungsgleich in eine Versandtasche bzw. Kiste und bringen Sie Ihre Kundenkarte / Boxenzettel an jede einzelne Verpackungseinheit an. Die Kundenkarten sind für Tagespost (weiß) und Infopost (blau-lila) farblich getrennt. Auslandssendungen, Einschreiben, Postzustellungsaufträge und vorfrankierte Sendungen bitte unbedingt in einer separaten Versandtasche / Versandkiste einliefern. Bestimmte Produkte, wie Einschreiben und Infopostsendungen, erfordern speziell ausgefüllte Begleitformulare für den Versand. Abholungen größeren Umfangs bzw. die Abholung von Palettenware bitten wir, im Vorfeld mit uns zu besprechen.

**Hinweis:** Feste Gegenstände, z.B. Schlüssel, USB-Sticks oder Süßwaren müssen durch ausreichend Verpackung (Luftpolstertasche, Warenpack oder ähnliches) zusätzlich geschützt in den Versand gegeben werden.

## Abholzeit

Bei täglichen bzw. regelmäßigen Abholungen planen Sie bitte für die Abholfahrer ein Zeitfenster von + / - 30 Minuten ein. Dieser Zeitraum soll unplanmäßige Verzögerungen auf der Abholtour ausgleichen. Bitte halten Sie die Sendungen ab Beginn des Zeitfensters bereit.



---

## Abrechnung

Dank der flexiblen Abrechnung zahlen unsere Geschäftskunden ihre Versandkosten monatlich bequem per Rechnung, ohne dabei in Vorkasse gehen zu müssen. Druck- und Kuvertieraufträge und weitere Sonderleistungen werden separat ausgewiesen. Eine Abrechnung via SEPA-Lastschriftverfahren ist möglich. Wenden Sie sich hierzu bitte an Ihren Kundenberater oder den Kundenservice.

---

## Absender

Diese Angabe sollte auf jeder Sendung enthalten sein. Sollte ein Brief an den angegebenen Empfänger nicht zustellbar sein, kann die Sendung an den Absender zurückgeführt werden.

---

## Adressat

» SIEHE EMPFÄNGER

---

## Adressrecherche

» SIEHE SENDUNGSRECHERCHE

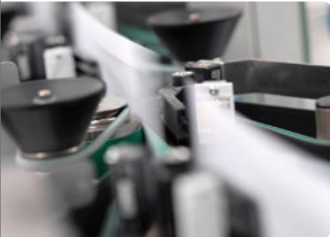
---

## Allgemeine Geschäftsbedingungen (AGB)

Unsere aktuellen allgemeinen Geschäftsbedingungen können Sie jederzeit über unsere Homepage [www.bwpost.net](http://www.bwpost.net) abrufen.

## Auslandssendungen

» **SIEHE INTERNATIONALER VERSAND**



### Automationsfähigkeit

Die Automationsfähigkeit von Sendungen ist eine wichtige Voraussetzung zur Verarbeitung von Infopostsendungen. Ob eine Sendung automationsfähig ist, hängt von ihrer äußeren Beschaffenheit und Maschinenlesbarkeit ab. Gerne beraten wir Sie!

## B

### Beförderungsauftrag

Beim Beförderungsauftrag handelt es sich um den formellen Auftrag zur Beförderung von Sendungsmengen durch die BWPOST. In der Regel wird der BFA durch Geschäftskunden genutzt. Hier werden u.a. auch Angaben zur Abholung und zum erwarteten Sendungsvolumen übermittelt.

### Benachrichtigungskarte

Die Benachrichtigungskarte erlaubt dem Zusteller, beim Empfänger eine Nachricht zu hinterlassen. Oft geht der Benachrichtigung eine erfolglose Zustellung voraus.

**LIEBER BRIEFEMPFÄNGER,**

**BWPOST**<sup>+</sup>  
Kommunikationstechnik

wir möchten Ihnen Ihre Sendungen ordnungsgemäß und zeitnah zustellen.

Dabei sind wir jedoch auf Ihre Mithilfe angewiesen. Ohne Namensschild an Ihrem Briefkasten oder Ihrer Haustüre können wir Sie nur schwer finden und es entstehen leider Verzögerungen bei der Zustellung.

Bitte beschriften Sie Ihren Briefkasten leserlich um eine zukünftige Zustellung gewährleisten zu können. Wir danken Ihnen für Ihre Mithilfe.

Ihr Team der BWPOST

Kostenlose Infos unter 0800/7117111 oder [www.bwpost.net](http://www.bwpost.net)

<b>Benachrichtigung</b>		<b>BWPOST</b> <sup>+</sup> <small>Kommunikationstechnik</small>
<input type="checkbox"/> Briefsendung <input type="checkbox"/> Einschreiben Nr. _____		
Empfänger		
<small>Name, Firma</small>	<small>Strasse, Nr., PLZ, Ort</small>	
<b>BWPOST GmbH &amp; Co. KG</b> Postfach Stuttgart Pfaffenberger Straße 150 70567 Stuttgart <b>FON 0800 7117111</b>		<b>Sehr geehrter Empfänger!</b> Zustelle haben wir versucht. Ihnen eine Sendung zuzustellen. Weil wir Sie nicht angetroffen haben, waren unsere Bemühungen leider ohne Erfolg. <b>Wir unternehmen gern einen weiteren Zustellversuch.</b> Bitte informieren Sie uns, über unsere Ihre genaueste Telefonnummern, wann wir Sie erreichen können. Die Sendung können Sie auch nach telefonischer Vereinbarung, bei der links genauestens Nennungsgenauigkeit auch selbst abholen.
Benachrichtigungsbestätigung		
<small>Gelesen, Datum</small>	<small>Empfänger, Datum</small>	

## Briefformate/-gewichte

» SIEHE PRODUKTE

### Briefkästen

Briefkästen finden Sie im gesamten Gebiet der BWPOST. Hier können Sie jede Art von BWPOST-freigemachten Sendungen einwerfen. Den nächsten Briefkasten oder ServicePoint finden Sie jederzeit online unter [www.bwpost.net](http://www.bwpost.net).



## Brieflaufzeiten

» SIEHE LAUFZEITEN

### Briefmarken

Briefmarken sind Wertzeichen zur Freimachung von Briefsendungen. Die verschiedenen Motive der BWPOST-Briefmarken sind selbstklebend als 10er-Bögen erhältlich und können telefonisch, per Fax, per E-Mail oder über unseren Online-Shop unter [www.bwpost.net](http://www.bwpost.net) bestellt werden. Sie können die Briefmarken auch vor Ort bei einem unserer zahlreichen ServicePoints beziehen. Den Shop in Ihrer Nähe finden Sie ebenfalls unter [www.bwpost.net](http://www.bwpost.net). Die BWPOST bietet auch individuell gestaltete Briefmarken für alle Wertstufen an. Gerne beraten wir Sie!

Für den internationalen Versand bieten wir eine eigene Serie „Rosen“ an.

» SIEHE FRANKIERUNG



Um eine Überklebung der Briefmarke zu vermeiden, kleben Sie die Briefmarke bitte immer links oder mittig auf Ihre Briefsendung!



## Briefzentren

In unseren Briefzentren in Stuttgart-Möhringen und in Villingen-Schwenningen werden täglich bis zu 600.000 Sendungen erfasst, frankiert und sortiert, um sie dann für die entsprechenden Depots zur Zustellung bereitzustellen.

## Büchersendung

Büchersendungen und Drucksachen können bei der BWPOST mit vergünstigtem Porto versandt werden. Als Drucksachen gelten ausschließlich Bücher, Broschüren, Notenblätter oder Landkarten. Bücher- und Warensendungen müssen offen (nicht verklebt) versandt werden.

## BWPOST climate

Seit einiger Zeit haben wir unser Umweltengagement ausgeweitet und versenden alle Sendungen ohne Aufpreis klimaneutral. Wir unterstützen hierfür immer wieder neue Klimaschutzprojekte. Aktuell ein Klimaschutzprojekt in Peru, welches sich mit dem nachhaltigen Paranuss Anbau und für den Waldschutz befasst. Unsere aktuell unterstützten Projekte können Sie jederzeit auf der BWPOST Homepage einsehen.

Jedes Kuvert enthält im Betreiber Klischee den Vermerk „Klimaneutraler Versand“.



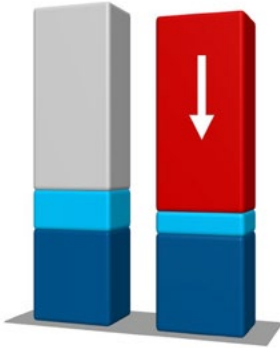
## BWPOST.digital

Sie SCHREIBEN wie gewohnt Ihre Geschäftspost und senden die Daten mit einem KLICK an die BWPOST. Von nun an können Sie sich zurücklehnen – die BWPOST übernimmt alle weiteren Schritte. Wir DRUCKEN, FALZEN, KUVERTIEREN und VERSENDEN nach Ihren Wünschen. Schnell, preiswert und zuverlässig erfolgt anschließend wie gewohnt die Zustellung Ihrer Sendungen.



Durch unser Hybridpostportal senken Sie Ihre Prozesskosten um bis zu 50 %.

bis zu 50%  
weniger Kosten



■ Prozess ■ Produktion ■ Porto



*» Melden Sie sich bitte auf [www.bwpost.digital](http://www.bwpost.digital) an und starten Sie jetzt mit Ihrem persönlichen Startguthaben in Höhe von 5 Euro!*

# D

## Datenschutz

Der Schutz Ihrer persönlichen Daten ist uns natürlich sehr wichtig. Dabei gilt es, die datenschutzrechtlichen Anforderungen des Bundesdatenschutzbeauftragten umzusetzen. Weitere Informationen zum Thema Datenschutz bei der BWPOST finden Sie in unserer Datenschutzerklärung auf unserer Homepage. Besondere Anfragen unter: **[datenschutz@bwpost.net](mailto:datenschutz@bwpost.net)**.



## Depot

Ein Depot ist ein Zustellstützpunkt der BWPOST. Die BWPOST betreibt Depots in Stuttgart, im Landkreis Ludwigsburg sowie in den Landkreisen Calw, Freudenstadt und Rottweil. Hier werden die Briefsendungen vom Briefzentrum aus angeliefert und von den Zustellern für die „letzte Meile“ zur Zustellung vorbereitet.

## Dialogpost

» SIEHE INFOPOST

Der Begriff, mit dem seit Anfang 2016 die ehemalige Infopost der Deutschen Post AG (DPAG) bezeichnet wird.

## DIN EN ISO 9001

Um Prozesse für unsere Kunden noch präziser und effektiver zu gestalten, sind wir auf kontinuierliche Verbesserungen unserer Dienstleistungen und die Optimierung interner Prozesse bedacht. Die damit verbundenen Anforderungen an unser QM-System unterliegen strengen Richtlinien. Da die BWPOST diese zu erfüllen weiß, sind wir nach DIN EN ISO 9001 zertifiziert.

## DIN EN ISO 14001

Eine umweltfreundliche Dienstleistungskette ist für uns eine Selbstverständlichkeit. Die DIN EN ISO 14001 hat zum Ziel, eine stetige Verbesserung der Umweltleistung in den Geschäftsprozessen der Unternehmen zu etablieren. Aus diesem Grund ist die BWPOST seit 2014 auch im Rahmen des Umweltmanagements zertifiziert.

---

## Druck und Kuvertierung

Wir als BWPOST verschicken nicht nur Ihre Post – wir können Ihre Briefe auch drucken, personalisieren, falzen und kuvertieren. Wir bieten Ihnen eine termintreue und fachmännische Abwicklung. Ihre Adressdaten werden von uns professionell aufbereitet, wir optimieren Ihr Porto. Wir bedrucken DIN A4-Bögen beidseitig schwarz-weiß und in Farbe. Adressdaten personalisieren wir nach Ihren Vorgaben. Alle Drucke werden gefalzt und kuvertiert.

» *Fordern Sie Ihr persönliches unverbindliches Angebot an.*





# E

## Einlieferungsmöglichkeiten

Übergabe von Briefsendungen an die BWPOST.

Die BWPOST bietet ihren Kunden diverse Standorte für den alternativen Briefversand. Vorfrankierte Sendungen können bspw. an einem unserer ServicePoints abgegeben oder an den verschiedenen Briefkastenstandorten eingeworfen werden. Diese finden Sie in der Übersicht auf der Homepage der BWPOST [www.bwpost.net](http://www.bwpost.net). Bei Abholung stellen Sie Ihre Sendungen bitte in Postkisten bzw. Versandtaschen für uns bereit, siehe Abholvorbereitung. Massenaussendungen können nach Vereinbarung und entsprechender Voravisierung auch auf Palette eingeliefert werden.



---

## Einschreiben

Nachweispflichtige Sendungen sind bei der BWPOST für die PLZ-Regionen 70 und 71 möglich.

Beim Briefversand per Einschreiben dokumentiert die BWPOST den Einwurf oder die Übergabe von Briefsendungen an den Empfänger. Es gibt drei verschiedene Arten von Einschreiben:

- Einschreiben Einwurf
- Einschreiben Eigenhändig
- Einschreiben Rückschein

Eine Zustellung von BWPOST-Einschreiben an Postfachadressen ist nicht möglich.

---

## Einzugsermächtigung

Hiermit erteilen Sie der BWPOST die Erlaubnis, die erbrachte und fakturierte Leistung direkt über Ihr angegebenes Konto einzuziehen.

## Empfänger

Im Adressfenster einer Briefsendung benannte Person oder Firma.

---

# F

## Fakturierung

» SIEHE ABRECHNUNG

---

## Firmenlogo/Kundenlogo

» SIEHE KLISCHEE

---

## Formate und Gewichte

» SIEHE PRODUKTE

---

## Formulare

Für den Versand, die Beauftragung oder Bestellung bestimmter Dienstleistungen benötigen Sie ein entsprechendes Formular. Alle notwendigen Versand- und Bestellformulare erhalten Sie auf unserer Homepage **www.bwpost.net** unter „Downloads“ oder telefonisch bei unserem Kundenservice.



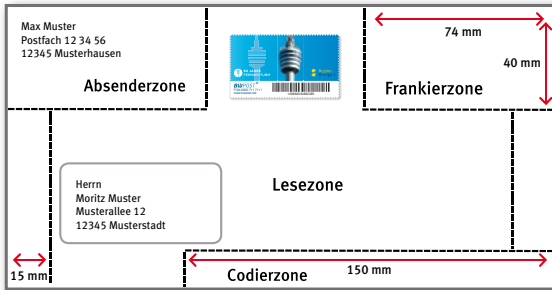
## Frankierung

Entrichtung des Beförderungsentgelts beim Briefversand.

Sie können Ihre Briefe auf die klassische Art und Weise mit den selbstklebenden BWPOST-Briefmarken oder -Prelabel freimachen. Alternativ bieten wir im Zuge unserer Zusatzleistungen für Geschäftskunden an, die Frankierung größerer Sendungsmengen zu übernehmen.

## Frankierzone

Die Frankierzone ist der Bereich rechts oben bei Umschlägen und Postkarten, in dem die Frankierung bzw. der Frankiervermerk platziert wird. In diesen Bereich dürfen weder Text noch sonstige Gestaltungselemente hineinragen.



## Freimachung / Freimachen

» SIEHE FRANKIERUNG

## G

### Geschäftskunden

Geschäftskunden sind Kunden auf gewerblicher Basis und nutzen die Dienstleistungen der BWPOST hauptsächlich für den gewerblichen Versand.



## H

### Homepage

Auf unserer Homepage [www.bwpost.net](http://www.bwpost.net) finden Sie alle aktuellen Informationen und Dokumente zum Abruf. Über die Servicemodule können Sie uns jederzeit Bestellungen mitteilen, Sendungsrecherchen beauftragen, Abholungen avisieren oder Angebote erstellen lassen.





## Individualbriefmarke

Für besondere Anlässe oder Ihre kreativen Designs bietet Ihnen die BWPOST die Möglichkeit, eine Individualbriefmarke zu erstellen. Ab einer Bestellmenge von 100 Stück können Sie Ihr eigenes Motiv auf Briefmarken drucken und Ihre persönliche Briefmarkenserie erstellen lassen. Sprechen Sie unseren Kundenservice darauf an.



## Individualprelabel – BriefMARKETING

Mit einem Individualprelabel können Sie analog einer Individualbriefmarke gezielte Produkt- oder Unternehmenswerbung aufmerksamkeitswirksam frankieren. Sprechen Sie unseren Kundenservice darauf an.



## Infopost

Als Infopost bezeichnet man formats-, inhalts- und gewichtsgleiche, automationsfähige Sendungen mit maschinenlesbaren Empfängeradressen. Es handelt sich i.d.R. um Werbesendungen, die in größeren Mengen bzw. ab einer Mindestmenge standardisiert verschickt werden und dadurch einen Preisvorteil für den Kunden erzielen.

## Internationaler Versand

Über unsere Kooperationspartner können wir Ihre internationalen Briefe, Päckchen und Pakete weltweit zustellen.



# K

## Kistenlabel

» SIEHE KUNDENKARTE

## Klimaneutraler Versand

» SIEHE BWPOST CLIMATE

## Klischee

Ihre gesammelte Tagespost wird durch unsere Sortiermaschinen nach der Empfängeradresse sortiert. Dabei erhält jede Sendung einen Stempel mit dem Verarbeitungsdatum sowie einem individuellen UPOC-Strichcode, um eine genaue Zuordnung und die Sendungsverfolgung zu ermöglichen. Optional können Sie Ihre Sendungen noch mit einem persönlichen Logo bedrucken lassen.

## Kreativmailing

Kreativmailings werden oft für besondere Anlässe oder Werbezwecke verwendet. Ob besondere Postkarte, Selfmailer oder kuvertierte Inhalte; wir beraten Sie gerne bezüglich Ihrer persönlichen Versandmöglichkeiten, Wunschbriefmarken und Personalisierungen.



### Kundenkarte

Mit der Kundenkarte kennzeichnen Sie Ihre Versandtaschen/Versandboxen mit der sich darin befindlichen Post eindeutig als die Ihre. Darauf sind Ihre Kundennummer sowie ein individueller Barcode gedruckt. Tages- und Infopostsendungen haben farblich getrennte Karten. Sie bekommen die Kundenkarten von der BWPOST kostenlos unter 0800 711 711 1 zur Verfügung gestellt. Unser Kundenservice schickt Ihnen diese gerne zu.



### Kundenkategorien

Ob für Privathaushalte, kleinere Gewerbetreibende, Großkunden oder öffentliche Auftraggeber; die BWPOST liefert maßgeschneiderte Postdienstleistungen für alle Kunden.

### Kundenservice

Persönliche Erreichbarkeit und Kundenservice sind uns ein besonderes Anliegen. Sie erreichen uns telefonisch kostenlos montags bis freitags unter 0800 711 7111 (Stuttgart) oder 0800 9950 500 (Villingen-Schwenningen). Selbstverständlich finden Sie unser Dienstleistungsangebot mit dem jeweiligen Ansprechpartner und viele andere nützliche Informationen auch auf unserer Homepage [www.bwpost.net](http://www.bwpost.net).

## L

### Lagerauftrag

Der Lagerauftrag ist eine Dienstleistung, die es Ihnen ermöglicht, Briefe und Postsendungen für eine gewisse Zeit (bis zu 3 Monate) zu lagern. Der kostenpflichtige Lagerauftrag steht zum Download für Sie auf unserer Homepage [www.bwpost.net](http://www.bwpost.net) bereit.



## Laufzeiten

Zustellung		Regellaufzeit	
		Tagespost	Infosendungen
<b>Brief</b>	Regional	E + 1	E + 4 – 5
	National	E + 2	E + 4 – 5
<b>Brief International</b>	Europe Priority	2 – 3 Tage	auf Anfrage
	EU Rest Priority	5 – 6 Tage	auf Anfrage
	Welt Priority	5 – 12 Tage	auf Anfrage
<b>Päckchen/Pakete</b>	National	1 – 2 Tage	auf Anfrage
	Europa	2 – 4 Tage	auf Anfrage
	Europa Rest / Welt	4 – 5 Tage	auf Anfrage

## Leitregion

Die ersten beiden Ziffern einer Postleitzahl.

## Leitzone

Die erste Ziffer einer Postleitzahl.

# M

## Maschinenfähigkeit

Maschinenfähigkeit bedeutet, dass Sendungen automatisch, ohne zusätzliches manuelles Handling, maschinell verarbeitet werden können. Bestimmte Beschaffenheitsmerkmale, wie Umhüllung, Stabilität, Inhalt und die Gestaltung des Adressfeldes beeinflussen die Maschinenfähigkeit.

## Maschinenlesbarkeit



Um Sendungen maschinell lesen und verarbeiten zu können, müssen die Empfänger- und Frankierangaben geeignete Kriterien (Schriftart, Schriftgrad, Abstände, Adressaufbau, Druckqualität) aufweisen.

Gerne beraten wir Sie!

# N

## Nachsendeauftrag

Der Service des kostenpflichtigen Nachsendeauftrages gilt für 24 Monate. Ist Ihr Wohnsitz im BWPOST-Gebiet, gilt der Nachsendeauftrag im Bundesgebiet. Entfernen oder überkleben Sie bitte Ihren Namen vom bisherigen Briefkasten. Eine Nachsendung ist ansonsten nicht möglich. Nachsendeaufträge ins Ausland sind leider nicht möglich. Den Nachsendeauftrag können Sie unter Downloads auf unserer Homepage [www.bwpost.net](http://www.bwpost.net) runterladen.

## Nachweispflichtige Sendungen

» SIEHE EINSCHREIBEN

## Nationaler Versand

Sendungen außerhalb des BWPOST-Gebiets werden zum Portopreis „BWPOST national“ abgerechnet.





## Niederlegung

Ablage einer unzustellbaren Sendung zur Abholung durch den Empfänger. Der Empfänger erhält dazu einen Benachrichtigungsschein, der den Standort der Niederlegungsstelle und die Verfügbarkeit der Sendung enthält.

---

# O

## Outputmanagement

BWPOST kann jegliche Art von Datenstrom vom Absender empfangen, verarbeiten, drucken, kuvertieren und kostengünstig versenden.

» *Weitere Informationen – siehe BWPOST digital oder Druck und Kuvertierung*

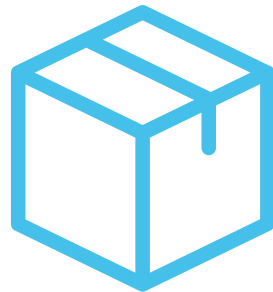
---

# P

## Paketversand

Die BWPOST bietet ihren Geschäftskunden die Möglichkeit, Pakete (Sendungen mit einem Gewicht ab 1kg) zu versenden.

**Mit BWPOSTPAKET haben Sie alles rund um Ihren Paketversand selbst in der Hand.**



» *Kontaktieren Sie einfach Ihren Kundenberater oder den Kundenservice.*

## Philatelie

Der Kundenservice der BWPOST kümmert sich persönlich um die Anliegen privater Briefmarkenkunden.

Für Briefmarkenliebhaber sind unsere aktuell verkäuflichen Briefmarken jederzeit im Shop auf unserer Homepage [www.bwpost.net](http://www.bwpost.net) zu finden.



---

## Porto

Die aktuellen Portowerte finden Sie jederzeit unter [www.bwpost.net](http://www.bwpost.net).

---

## Postfachleerung

Gerne übernehmen wir für Sie im Rahmen unserer Dienstleistungen kostengünstig die Abholung und Leerung Ihres Postfaches. Hierzu benötigen wir von Ihnen:

- ⊕ Postvollmacht
- ⊕ Anschrift der Poststelle
- ⊕ Postfachnummer
- ⊕ Schlüssel des Postfaches

---

## Postleitzahl

Die Postleitzahl ist eine eindeutige Zahlenkombination zur Einordnung einzelner Zustellgebiete für den Briefversand und dessen Zustellung.

# PLZ

## Postzustellungsauftrag

Unter einem Postzustellungsauftrag versteht man die rechtswirksame Zustellung einer Sendung inkl. einer Urkunde. Diese Art der Zustellung ist für die förmliche Zustellung von bestimmten amtlichen Schriftstücken notwendig.

---

## Preisliste

Die aktuellen Preise und Konditionen der BWPOST finden Sie jederzeit aktuell auf unserer Homepage **www.bwpost.net**. Ob einzelne Briefe oder große Sendungsmengen; wir bieten Ihnen verschiedenste Postdienstleistungen zu günstigen Konditionen und einen kundenorientierten Service an.

---

## Prelabel

Prelabel sind Versandetiketten, mit denen Sie Ihre Sendungen für den bundesweiten Versand freimachen können.

Mithilfe eines individuellen Barcodes auf dem Prelabel können Ihre eingelieferten Sendungen eindeutig Ihrer Kundennummer zugewiesen werden. Ihr Vorteil – die Ermittlung von Gewicht, Format und Porto erfolgt durch die BWPOST und die Portoabrechnung erfolgt erst nach erbrachter Leistung.



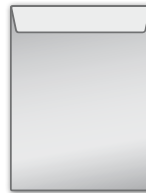
### Produkte

Die BWPOST bietet ihren Kunden eine breite Produktpalette für den Postversand. Zusätzlich sparen Sie beim Versand mit der BWPOST Portokosten gegenüber dem Wettbewerb ein.



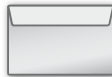
#### **BWPOST Postkarte**

- ↑ Länge: 100 – 235 mm
- Breite: 70 – 125 mm
- 📦 Gewicht: bis 20 g



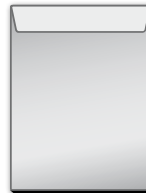
#### **BWPOST Groß**

- ↑ Länge: 100 – 353 mm
- Breite: 70 – 250 mm
- ↗ Höhe: bis 20 mm
- 📦 Gewicht: bis 500 g



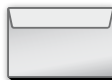
#### **BWPOST Standard**

- ↑ Länge: 140 – 235 mm
- Breite: 90 – 125 mm
- ↗ Höhe bis 5 mm
- 📦 Gewicht: bis 20 g



#### **BWPOST Maxi**

- ↑ Länge: 100 – 353 mm
- Breite: 70 – 250 mm
- ↗ Höhe: bis 50 mm
- 📦 Gewicht: bis 1000 g



#### **BWPOST Kompakt**

- ↑ Länge: 100 – 235 mm
- Breite: 70 – 125 mm
- ↗ Höhe bis 10 mm
- 📦 Gewicht: bis 50 g

### Produktion

» **SIEHE BRIEFZENTREN**

### Projektgeschäft

Bei Werbe- und Infopostsendungen sind wir Ihr Ansprechpartner! Mit dem BWPOST-Sendungsmanager wird die Verarbeitung von großen Infopostaufträgen einfach und transparent. Ihr Vorteil – Portooptimierung, tägliche Einlieferung und Zustellung E+4-5, kostenlose Abholung im Gebiet der BWPOST, persönliche Betreuung für die komplette Abwicklung Ihres Auftrages.

» *Gerne erstellen wir Ihnen ein persönliches Angebot für Ihren Infopostversand.*

# Q

## Qualitätsmanagement

» SIEHE DIN EN ISO 9001

## Qualitätssicherung (QS)

Für die BWPOST dient die Qualitätssicherung vor allem dem Ziel, Postdienstleistungen für den Kunden effizient und transparent erbringen zu können.



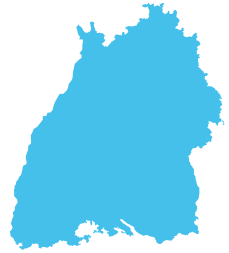
# R

## Redressmanagement

Im Redress- oder Retourenmanagement werden Sendungen, die als „unzustellbar“ vermerkt werden, hinsichtlich korrekter Adressdaten recherchiert und nach positiver Adressermittlung erneut in den Zustellprozess eingegliedert. Sollte keine neue Adresse gefunden werden, geht die Sendung zurück an den Absender.

## Regionaler Versand

Sendungen innerhalb des BWPOST-Gebiets berechnen wir Ihnen zum Portopreis „BWPOST regional“.



---

## Reklamationsmanagement

» SIEHE SENDUNGSRECHERCHE

# S

## Sendungsrecherche

Jede Sendung der BWPOST wird in unseren Briefzentren mit einer eindeutigen Sendungsnummer versehen. Damit ist der Status einer Sendung nachvollziehbar. Hierzu melden Sie sich einfach telefonisch unter 0800 711 711 1, schicken eine Mail an [info@bwpost.net](mailto:info@bwpost.net) oder geben die Kontaktdaten und Ihre Kundennummer auf unserer Homepage [www.bwpost.net](http://www.bwpost.net) unter Sendungsrecherche ein.



---

## ServicePoint

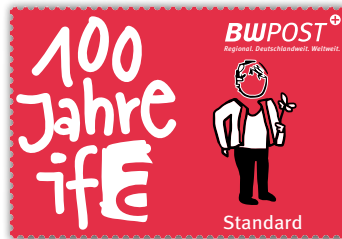
Unsere ServicePoints sind Anlaufstellen, in denen Sie sowohl Briefmarken für den Versand kaufen als auch Ihre frankierten Sendungen abgeben können. Wo sich der nächste ServicePoint in Ihrer Nähe befindet, können Sie auf der BWPOST-Homepage [www.bwpost.net](http://www.bwpost.net) erfahren.



## Sonderauflage

Anlässlich besonderer Veranstaltungen, Eröffnungen oder Jubiläen werden häufig Klein- oder Sonderserien von Briefmarken entworfen und verkauft, die speziell an den jeweiligen Anlass erinnern sollen.

Diese Sonderserien mit begrenzter Verfügbarkeit erhalten Sie sowohl im Online-Shop der BWPOST, als auch in unseren ServicePoints solange der Vorrat reicht.



## Standardserie

BWPOST gibt für alle Wertstufen eine Briefmarkenserie heraus, die in ServicePoints oder im Online-Shop erhältlich ist.



# T

## Tourisierung

Mithilfe einer speziellen Software können wir Ihre Infopostsendungen für den Versand portooptimieren. Dazu werden die Adressdaten mit einer Codierung versehen, die bei der Personalisierung mit aufgedruckt wird. Ihr Vorteil – Portoeinsparung und schnellere Zustellung durch Vorfrankierung. Die gesamte Auftragsabwicklung erfolgt durch die Abteilung Projektgeschäft.

» SIEHE PROJEKTGESCHÄFT



# U

Umweltschutz

» SIEHE BWPOST CLIMATE

Umweltzertifikat

» SIEHE DIN EN ISO 14001

Umzug

» SIEHE NACHSENDEAUFTRAG

Urlaub

» SIEHE LAGERAUFTRAG

# V

Versandkosten (Porto)

Die aktuellen Versandkosten finden Sie jederzeit unter [www.bwpost.net](http://www.bwpost.net).



Versandschein

» SIEHE FORMULARE

Versandtasche

Die Versandtasche dient zum Schutz und zur Versandvorbereitung Ihrer Sendungen. Sollten wir regelmäßig Ihre Tagespost bei Ihnen abholen, erhalten Sie von uns selbstverständlich kostenlos eine Versandtasche für Ihre Sendungen.

## Vorausverfügung

Mit einer Vorausverfügung wird vorab die Rücksendung einer nicht zustellbaren Sendung geregelt. Der Versender entscheidet, ob die Sendung an ihn zurückgeschickt oder an eine neue Adresse im BWPOST-Zustellgebiet nachgesendet werden soll. Es gibt verschiedene Regelungen und Stufen der Vorausverfügung, die je nach Umfang kostenpflichtig sein können. Unser Kundenservice berät Sie gerne!

---

# W

## Waresendung

Als Waresendung dürfen alle Gegenstände versandt werden, die als Verkaufswaren anzusehen sind. Der Versand von brieflichen Mitteilungen in der Waresendung ist nicht möglich. Die Waresendung muss den Vorgaben unserer Produkte (S. 28) entsprechen.



---

## Werbesendungen

» SIEHE INFOPOST

---

## Wunschbriefmarke

» SIEHE INDIVIDUALBRIEFMARKE

# Z

## Zusatzleistungen

Neben klassischem Briefversand bieten wir unseren Geschäftskunden eine Reihe von Zusatzleistungen. Auf diese Weise gestaltet sich der Postversand für Vertragskunden noch bequemer und bietet zahlreiche Einsparmöglichkeiten.

*» Sofern Sie hierzu Fragen oder Bedarf haben, wenden Sie sich bitte an Ihren persönlichen Ansprechpartner.*

---

## Zustellgebiet

Die BWPOST stellt regional, über die Grenzen Baden-Württembergs national und auch weltweit über Kooperationspartner flächendeckend zu.



**WIR SIND FÜR SIE DA!**

**GERNE BERATEN WIR SIE!**

**BWPOST<sup>+</sup>**  
Regional. Deutschlandweit. Weltweit.

**BWPOST GmbH & Co. KG**

**Hauptsitz  
Pressehaus Stuttgart**

**Tel. 0800 711 711 1  
Fax 0800 711 711 2**

**Plieninger Str. 150  
70567 Stuttgart**

**stuttgart@bwpost.net  
www.bwpost.net**

**Niederlassung  
Schwarzwald**

**Tel. 0800 9950 500  
Fax 0800 9950 501**

**Auf Herdenen 44  
78052 Villingen-Schwenningen**

**schwarzwald@bwpost.net  
www.bwpost.net**